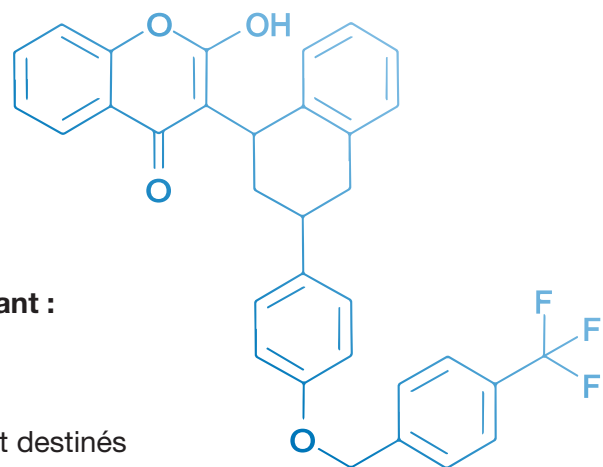


Une formulation innovante sous forme de bloc nouvelle génération, avec une concentration en substance active < 30 ppm :

### Substance active

- Flocoumafène C<sub>33</sub>H<sub>25</sub>F<sub>3</sub>O<sub>4</sub>
- Anticoagulant à ingestion unique
- Concentration : 0,0025 % (25 ppm)

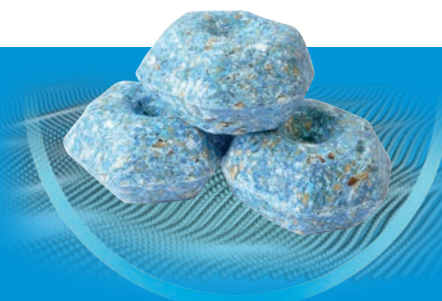


### Formulation brevetée

Un nouveau rodenticide anticoagulant (AVK) contenant :

- un mélange de céréales de très haute qualité
- un agent de cohésion innovant (pour une incorporation maximale de céréales)
- un amérissant (benzoate de dénatonium) et un colorant destinés à prévenir la consommation accidentelle par l'homme

Secuvia® Secure se présente sous forme de blocs de 25 g prêts à l'emploi, à ingestion unique, efficace sur toutes les espèces de rats et de souris.



## La substance de dernière génération plus puissante, à ingestion unique

Rats et souris consomment la dose létale en une seule ingestion, offrant ainsi un contrôle rapide et fiable dans toutes les situations.

Dose létale moyenne (DL50) d'appât (g) nécessaire pour tuer un rat de 250g et une souris de 25g :

Rat brun (*Rattus norvegicus*)

Consommation alimentaire 25g/jour

Souris (*Mus musculus*)

Consommation alimentaire 5g/jour



Flocoumafène (0,0025%)	3,8g
Brodifacoum (0,0025%)	4,2g
Diféthialone (0,0025%)	6,0g

Une dose létale (DL50) de Secuvia® Secure équivaut à environ 15% de la consommation quotidienne de nourriture chez le rat brun et 24% chez la souris domestique.



### Carte ID de Secuvia® Secure

- AMM N° FR-2019-001
- Détenteur de l'AMM : BASF France SAS
- Contient 0,0025 % (25 ppm) Flocoumafène
- Type de produit : biocide TP 14
- Type d'utilisateur : professionnels formés
- Classement : sans classement
- En cas d'urgence contacter le 15 ou le centre anti poison

### Usages et doses d'utilisation de Secuvia® Secure

Cibles	Situation	Dose d'application (par poste d'appâtage)	Fréquence
Souris domestique ( <i>Mus musculus</i> )	Intérieur	25 g (1 bloc) tous les 1 à 2 mètres	En début de traitement, au minimum tous les 2 à 3 jours (contre les souris) ou 5 à 7 jours (contre les rats), puis au moins une fois par semaine par la suite
Rat brun ( <i>Rattus norvegicus</i> ) Rat noir ( <i>Rattus rattus</i> )	Intérieur / extérieur autour des bâtiments / dans les terriers*	50 à 75 g (2 à 3 blocs) tous les 5 à 10 mètres	

\*couvrir ou bloquer les entrées du terrier

Si, après une période de traitement de 35 jours, les appâts continuent d'être consommés et qu'aucune réduction de l'activité des rongeurs n'est observée, il convient d'en déterminer la cause.  
Rappel : ne pas utiliser les produits anti-rongeurs en guise d'appât permanent.

### Mesure de gestion du risque

- Conserver le produit hors de la portée des enfants, animaux domestiques, animaux d'élevage et autres animaux non cibles
- Placer le produit à l'écart des aliments et boissons, y compris ceux pour les animaux
- Ne pas fumer, manger ou boire pendant l'application
- Porter des gants résistants lors des différentes manipulations
- Se laver les mains et nettoyer la peau exposée après manipulation
- En cas d'intoxication, même par ingestion unique, il peut être nécessaire d'instaurer un traitement prolongé sur plusieurs mois avec la vitamine K1
- Ne pas rejeter le produit dans l'environnement ou les canalisations

**BASF**  
We create chemistry

BASF France - Division Agro  
21 chemin de la Sauvegarde,  
69134 ECULLY, France

2019 © BASF – Tous droits réservés

Secuvia® est une marque déposée de BASF. Utilisez les biocides avec précaution. Avant toute utilisation, lisez l'étiquette et les informations concernant le produit. Avant toute utilisation, assurez-vous que celle-ci est indispensable. Privilégiez chaque fois que possible les méthodes alternatives et les produits présentant le risque le plus faible pour la santé humaine et animale et pour l'environnement. Usages, doses, conditions et restrictions d'emploi : se référer à l'étiquette du produit et/ou [www.pestcontrol.basf.fr/](http://www.pestcontrol.basf.fr/).

**BASF**  
We create chemistry

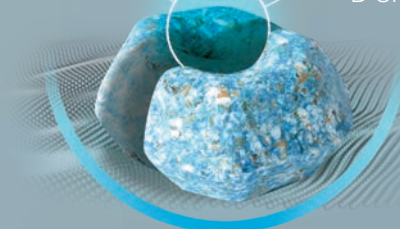
**Secuvia® Secure**  
Rodenticide - Appât nouvelle génération



Secuvia® Secure

APPÉTENCE D'UNE PÂTE

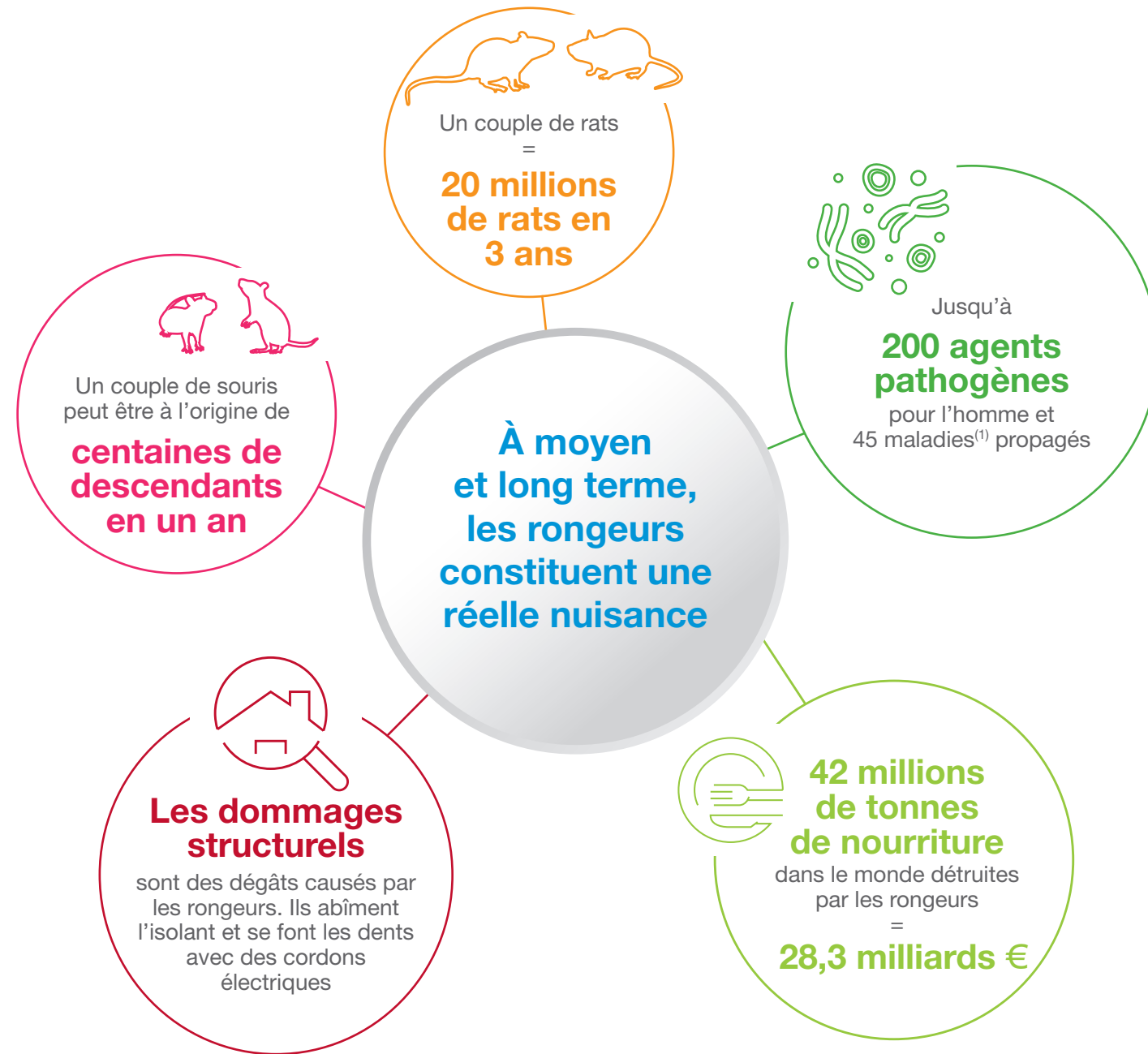
RÉSISTANCE D'UN BLOC



## Des enjeux de santé publique mais aussi économiques

Les rongeurs peuvent constituer un risque grave pour la santé des humains et des animaux mais aussi engendrer de nombreux dégâts. De plus, les zones urbaines sont un terrain de jeu idéal fournissant nourriture, eau et abris.

### Le saviez-vous ?



BASF développe de nouvelles solutions pour la lutte contre les rongeurs afin de préserver la santé humaine, l'hygiène et la sécurité alimentaire.

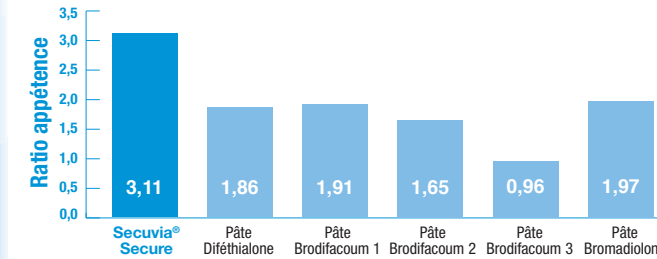
<sup>1</sup>Ontario Ministry of Agriculture, Food and Rural Affairs (retrieved 31 May 2017)

## La solution la plus rapide et la plus efficace pour le contrôle des rats et des souris

### Ultra appétence



L'appât le plus appétent parmi les appâts leader testés :

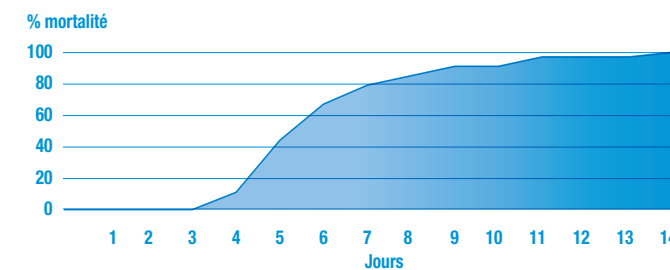


Test appétence sur rats noirs : consommation de l'appât par rapport à la consommation de nourriture en laboratoire. Un ratio de 2 est évalué comme excellent. Source : BASF

### Ultra efficacité

Secuvia® Secure contrôle efficacement les rongeurs : **100 % de mortalité**.

Mortalité obtenue avec Secuvia® Secure contre les Rats noirs (Rattus Rattus)

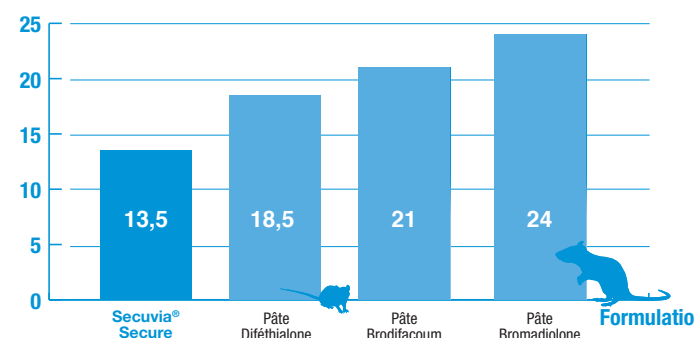


### Ultra rapidité

Secuvia® Secure contrôle 100 % de la population des rongeurs en environ 14 jours (jusqu'à 10 jours de moins que les principaux appâts AVK).

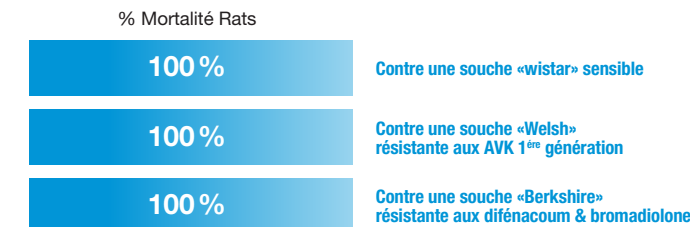
Essais en conditions réelles avec des rats bruns. Nombre moyen de jours d'appâtage pour obtenir le contrôle

Durée d'appâtage (jour)



### Ultra contrôle des rats et des souris

Actif sur les espèces de rongeurs résistantes aux anticoagulants.



### Ultra résistance

Le nouveau liant (non paraffinique) assure une meilleure résistance à des températures extrêmes, et une parfaite tenue de l'appât, tout en conservant une excellente appétence.



## Un profil environnemental plus favorable que les rodenticides anticoagulants ≥ 30 ppm à ingestion unique

- Sans classement
- Un moindre risque de toxicité secondaire (prédateurs)
- Un risque moindre pour les organismes non-cibles



Avantages de l'appâtage avec Secuvia® Secure par rapport à l'appâtage traditionnel.

Essai terrain sur le rat brun\*

	Appât traditionnel (avec Difénacoum)	Secuvia® Secure	Avantages de l'appâtage avec Secuvia® Secure
Quantité initiale d'appât	10,00 kg 200 g x 50 points d'appâtage	3,75 kg 75 g x 50 points d'appâtage	6,25 kg moins d'appâts utilisés <b>62,5 % de moins que les appâts traditionnels</b>
Quantité d'appât rechargé	8,19 kg	4,51 kg	3,68 kg moins d'appâts utilisés <b>45 % de moins que les appâts traditionnels</b>
Appât total utilisé	18,19 kg	8,26 kg	9,93 kg moins d'appâts utilisés <b>55 % de moins que les appâts traditionnels</b>
Visites d'appâts types	JOUR 0 2 4 8 11 15 18 21	JOUR 0 7 14 21	<b>4 visites de moins</b>

\*Données BASF